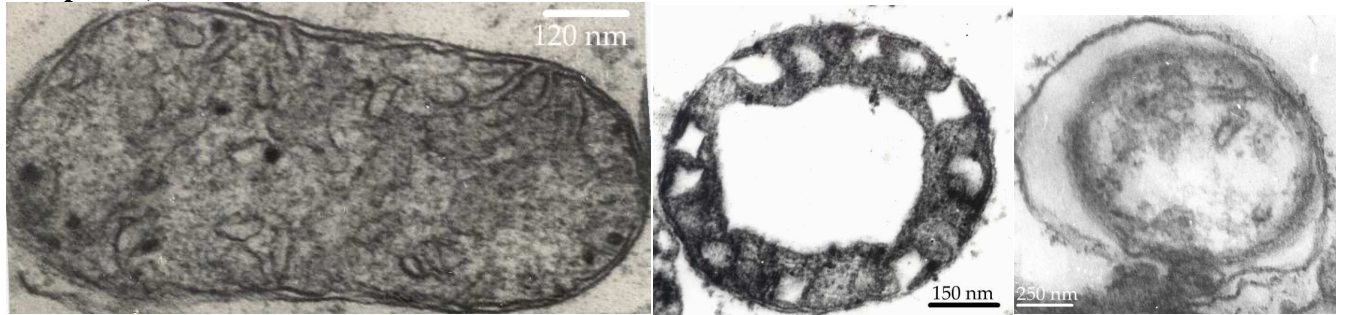


28.04.2014.

Vārds un uzvārds _____

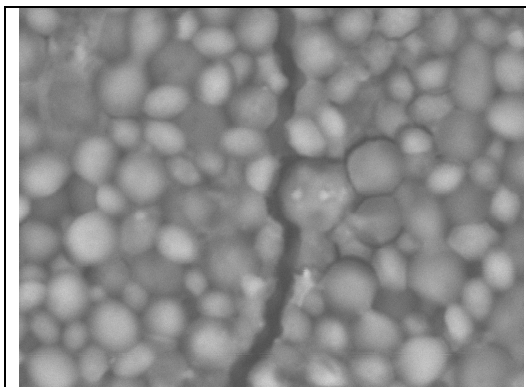
2. seminārs. Elektronu mikroskopija

1. Izmantojiet attēlus un raksturojiet raksturīgākās mitohondriju uzbūves atšķirības. (3 punkti)



2. Izvēlieties mērāmus parametrus attēlos redzamo mitohondriju raksturošanai un aprakstiet mērīšanas metodi. (5 punkti)

3. Attēlā SEM fotogrāfijā redzama rauga šūnu suspensija? Kādi ir parauga un fotogrāfijas trūkumi? Kā iegūt labāku attēlu? (5 punkti)

	<table border="1"><tr><td> </td></tr><tr><td> </td></tr><tr><td> </td></tr><tr><td> </td></tr><tr><td> </td></tr><tr><td> </td></tr><tr><td> </td></tr><tr><td> </td></tr><tr><td> </td></tr><tr><td> </td></tr></table>										

4. Attēlā SEM fotogrāfijā redzams pienenes puteksnis? Kādi ir parauga un fotogrāfijas trūkumi? Kā iegūt labāku attēlu? (5 punkti)

