

Zivsaimniecības pamati

### Zivju resursu izmantošanas vadīšana (*management*)

**Tēma: Zivju un zvejas resursu ekspluatācijas vadības sistēma Latvijā**

1. Latvijas likumdošanas normatīvie akti
2. Galvenās administratīvās vadības/kontroles/izpētes iestādes un to uzdevumi
3. Zivsaimniecisko pētījumu vēsture Latvijā
4. Zivsaimniecisko datu plūsma un to izmantošana zvejas iespēju noteikšanai
5. Latvijas daļība un pienākumi starptautiskajās zvejas vadības un padomdevēj organizācijās

Zivsaimniecības pamati

### Zivju resursu izmantošanas vadīšana (*management*)

Latvijas likumdošana saistībā ar zveju un zivju resursu izmantošanu:

- ✓ *Zvejniecības likums*
- ✓ *Noteikumi par rūpniecisko zveju Latvijas Republikas teritoriālajos ūdeņos, ekonomiskās zonas ūdeņos un Rīgas jūras līcī*
- ✓ *Rūpnieciskās zvejas noteikumi Latvijas Republikas iekšējos ūdeņos*
- ✓ *Makšķerēšanas noteikumi*
- ✓ *Licencētās amatierzvejas - makšķerēšanas kārtība Latvijas Republikas ūdeņos*

Zivsaimniecības pamati

### Zivju resursu izmantošanas vadīšana (*management*)

Latvijas likumdošana saistībā ar zveju un zivju resursu izmantošanu:

**Zvejniecības likums**

<ol style="list-style-type: none"> <li>1. <i>Zivju resursu pārvaldīšana - pārvalda valsts</i></li> <li>2. <i>Zivju resursu izmantošana</i> - Balstoties uz normatīvajiem aktiem - Audzētās zivis – juridiskas vai fiziskas personas</li> <li>3. <i>Zivju resursu pārvaldīšanas principi;</i> - <i>Zinātniskās rekomendācijas – BIOR</i> - <i>VZP – valsts politika</i></li> </ol>	<ol style="list-style-type: none"> <li>4. <i>Zvejas tiesības</i></li> <li>5. <i>Tauvas josla</i></li> <li>6. <i>Amatierzveja-makšķerēšana</i></li> <li>7. <i>Rūpnieciskā zveja</i></li> <li>8. <i>Zveja zinātniskos nolūkos</i></li> <li>9. <i>Zvejas kontrole uc</i></li> </ol>
---	--

Zivsaimniecības pamati

### Zivju resursu izmantošanas vadīšana (*management*)

Latvijas Zemkopības ministrijas Zivsaimniecības Pārvalde

Galvenie uzdevumi:

1. *Valsts zivsaimniecības attīstības programmu izstrāde, nozares attīstības pamatvirzīenu noteikšana.*
2. *Nacionālās zivsaimniecības likumdošanas izstrādāšana*
3. *Latvijas zivsaimniecības interešu pārstāvniecība un nacionālo nozvejas kvotu pamatošana un aizstāvēšana starptautiskajās zivsaimniecības organizācijās (EK)*
4. *Starpvalstu zvejniecības līgumu un vienošanos realizācija.*
5. *Latvijas Republikas iekšējo ūdeņu, Baltijas jūras teritoriālo ūdeņu un ekonomiskās zonas ūdeņu zivju resursu pārziņāšana.*
6. *Zvejas regulēšana un valstij piederošo zvejas tiesību noma.*
7. *Ūdenstilpju zivsaimnieciskās apsaimniekošanas organizēšana*
8. *Zivju krājumu atražošanas pasākumu organizēšana un koordinēšana.*
9. *Zivsaimniecisko pētījumu tēmu noteikšana, un zinātnisko rekomendāciju izstrādes koordinācija.*

Zivsaimniecības pamati

### Zivju resursu izmantošanas vadišana (*management*)

Latvijas Zemkopības ministrijas Zivsaimniecības Pārvalde

**Galvenie uzdevumi:**

10. Maksājerēšanas karšu izplatīšanas organizēšana un izplatīšanas darba kontrole.
11. Zivju fonda darbības organizēšana un tehniskā apkalpošana.
12. Zivju produkcijas kvalitātes politikas noteikšana un veidošana.
13. Priekšlikumu sagatavošana un konsultācijas ar citām valstīm brīvas tirdzniecības līgumu ietvaros attiecībā uz zivīm un zivju produkciju.
14. Starpvalstu tehniskās palīdzības projektu sagatavošana un realizācija.
15. **Speciālo atļauju (licenču) izsniegšana zvejniecības un akvakultūras uzņēmējdarbības veikšanai.**
16. Zivju pircēju reģistrācija.
17. **Valsts zivsaimniecības pārvaldes pārziņā esošo zivsaimniecības valsts uzņēmumu (zivju audzētavu, zivju resursu pētniecības un inženier tehnisko iestāžu) darbības pārraudzība.**
18. Zivsaimniecības nozarē nodarbināto skaita un nozares speciālistu uzskaitē un kvalifikācijas paaugstināšanas organizēšana.

Zivsaimniecības pamati


### Zivju resursu izmantošanas vadišana (*management*)

Zivju Fonds

Dibināts 1996. gadā ar mērķi *-piesaistīt papildus līdzekļus zivju krājumu atražošanai, izpētei un aizsardzībai*

Zivju fondu veido:

- ✓ Kompensācijas summas par zivju resursiem nodarītajiem zaudējumiem
- ✓ Daļa no soda naudas par zivju resursiem nodarītajiem zaudējumiem
- ✓ Ieņēmumi, kas rodas realizējot pēc zvejas noteikumu pārkāpumiem konfiscētos zvejas rīkus, zvejas līdzekļus un nelikumīgi iegūtās zivis
- ✓ Daļa no maksas par zvejas tiesību nomu
- ✓ Daļa no maksas par ūdestilpju nomu
- ✓ Budžeta līdzekļi, kuri piešķirti zivsaimniecības mērķprogrammām
- ✓ Fizisko un juridisko personu ziedojumi



Zivsaimniecības pamati

### Zivju resursu izmantošanas vadišana (*management*)

Fonda misija

Rast iespēju piesaistīt papildu finanšu līdzekļus, lai nodrošinātu efektīvu valsts funkciju realizāciju zinātnisko pētījumu veikšanai zivsaimniecībā, zivju resursu atražošanā un zivju aizsardzībā, kā arī vienlaikus sniegt vispārēju ieguldījumu zivsaimniecības nozares attīstībā.

Zivsaimniecības pamati

### Zivju resursu izmantošanas vadišana (*management*)

Zivju fonds

Realizē papildus finansēšanu šādiem mērķiem:

- ✓ Zivsaimniecības attīstības prognozēšanai
- ✓ Zinātniskās pētniecības programmu finansēšanai zivsaimniecībā
- ✓ Zivju resursu pavairošanai un atražošanai
- ✓ Zivju resursu aizsardzības pasākumu nodrošināšanai
- ✓ Ar zivsaimniecību saistītas datu bankas izveidošanai un operatīvo datu publicēšanai
- ✓ Starpvalstu sadarbības programmām un projektiem zivsaimniecības jomā
- ✓ Zivju resursiem zaudējumu nodarījušo stihisko nelaimību seku likvidēšanai

Zivsaimniecības pamati	
<b>Zivju resursu izmantošanas vadīšana (management)</b>	
BIOR	
Funkcijas:	
<ul style="list-style-type: none"> <li>✓ Zinātniskā pamatojuma nodrošināšana zivsaimniecības nozares politikas attīstīšanai un realizēšanai</li> <li>✓ Zinātniskā pamatojuma nodrošināšana zivju resursu racionālai ilgtspējīgai izmantošanai, aizsardzībai un mērķīgai papildināšanai Latvijas ūdeņos Baltijas jūrā, Rīgas jūras līcī un iekšzemē,</li> <li>✓ Zinātniskā pamatojuma nodrošināšana bioloģiskās daudzveidības aizsardzībai saistībā ar zivsaimniecības nozares darbību</li> <li>✓ Ietekmes uz vidi un zivju resursiem novērtēšana</li> <li>✓ Ihtiocenožu monitoringa nodrošināšana kompleksās jūras vides valsts monitoringa programmas ietvaros</li> <li>✓ Latvijas zivsaimniecisko pētījumu pārstāvēšana un zinātnisko materiālu nodrošināšana starptautiskās organizācijās un starpvalstu sadarbībā zivsaimniecībā</li> </ul>	

Zivsaimniecības pamati					
<b>Zivju resursu izmantošanas vadīšana (management)</b>					
BIOR					
<b>1. ZIVJU RESURSU ATRAŽOŠANAS VALSTS PROGRAMMAS IZPILDE</b>					
	Valsts programmas gads		Faktiskais izlaidums		
Suga	2005	2010	2001	2004-06	2007-09
<i>Laša smolti</i>	850	850	1082	831	934
<i>Laša mazuļi</i>	150	150	56	116	194
<i>Taimiņa smolti</i>	350	500	76	211	178
<i>Taimiņa mazuļi</i>	350	500	16	130	93
<i>Zandarta mazuļi</i>	5000	10 000	630	483	310
<i>Vimbās mazuļi</i>	1000	1000	340	313	154
<i>Plauža mazuļi</i>	1000	1000	678	1534	1003
<i>Citu sugu mazuļi</i>	+	+	-	15	5
<i>Lidakas kāpuri</i>	20 000	36 000	675	3873	2515
<i>Nēģa kāpuri</i>	12 000	12 000	15 900	15 644	10 207
<b>Pavisam kopā:</b>	<b>40 700</b>	<b>62 000</b>	<b>19 453</b>	<b>23 150</b>	<b>15 593</b>
<b>Individuālie saldūdeņos:</b> siņas, avotu palijas, alatas, līņi, baltais amūrs, varavīksnes foreles, strauta foreles, siņas uc					

Zivsaimniecības pamati	
<b>Zivju resursu izmantošanas vadīšana (management)</b>	
BIOR	
<p><b>2. LATVIJAS NACIONĀLĀS ZIVSAIMNIECĪBAS DATU VĀKŠANAS PROGRAMMAS (DVP) IZPILDE</b></p> <p><b>3. ZINĀTNISKĀ PADOMA NODROŠINĀŠANA ZVEJAS REGULĒŠANAI NACIONĀLĀ UN STARPTAUTISKĀ LĪMENĪ</b></p> <p><b>4. ZINĀTNISKĀ PAMATOJUMA IZSTRĀDE PIEKRĀSTES ZIVJU RESURSU ILGTSPĒJĪGAI IZMANTOŠANAI</b></p> <p><b>5. ZINĀTNISKĀ PAMATOJUMA IZSTRĀDE IEKŠĒJO ŪDEŅU ZIVJU RESURSU ILGTSPĒJĪGAI IZMANTOŠANAI</b></p> <p><b>6. STARPTAUTISKĀ SADARBĪBA ZIVJU RESURSU IZPĒTĒ, ZVEJAS REGULĒŠANĀ UN AKVAKULTŪRAS ATTĪSTĪBĀ</b></p> <p><b>7. PUBLISKO PAKALPOJUMU SNIEGŠANA</b></p>	

Zivsaimniecības pamati	
<b>Zivju resursu izmantošanas vadīšana (management)</b>	
BIOR	
<b>7. PUBLISKO PAKALPOJUMU SNIEGŠANA</b>	
<p>a) Ūdenstīlņu zivsaimnieciskās ekspluatācijas noteikumu izstrāde;</p> <p>b) Saimnieciskās darbības rezultātā zivju resursiem nodarīto zaudējumu zivsaimnieciskās ekspertīzes;</p> <p>c) Saimnieciskās darbības rezultātā zivju resursiem nodarīto zaudējumu aprēķini;</p> <p>d) Konsultācijas jautājumos par ūdenstīlņu zivsaimniecisko apsaimniekošanu, zivju audzēšanas tehnoloģiju ieviešanu, licencētās zvejas un maksķerēšanas ieviešanu;</p> <p>e) Zivju resursu izmantošanas un zvejas attīstības plānu izstrāde jūras piekrastes pašvaldību teritorijām;</p> <p>f) Papildus zivju mazuļu audzēšana publisko ūdenstīlņu zivju resursu papildināšanai atbilstoši pašvaldību, ezeru nomnieku, licencētās maksķerēšanas organizētāju vai privātpersonu pieprasījumam;</p> <p>g) Pakalpojumu sniegšana jaunu sugu audzēšanas tehnoloģiju ieviešanā preču zivju akvakultūras jomā;</p> <p>h) Vietējiem zivju audzēšanas apstākļiem atbilstoša selekcijas darba veikšana, lai akvakultūras vajadzībām atrastu svarīgāko zivju sugu vaislas baru;</p>	

Zivsaimniecības pamati

### Zivju resursu izmantošanas vadīšana (*management*)

Latvijas zivsaimniecības zinātnes vēsture

1921. gadā

- 1) Baltijas valstu Zinātniskā konference.
- 2) Pie Zemkopības ministrijas Zvejniecības un zivkopības nodaļas tiek nodibināta Latvijas ūdeņu pētīšanas komiteja

1923. gadā nodibināta Latvijas Zemkopības ministrijas Zvejniecības un zivkopības nodaļas Hidrobioloģiskā laboratorija.

- 1) Pirmais hidrogrāfiskais reiss tvaikoņa "Hidrogrāfs"
- 2) 1926. gadā uzsākta statistiskā biļetena "Latvijas jūras zvejniecība" izdošana
- 3) Uzsākta ikmēneša ūdens sājuma un temperatūras mērīšana atklātajā jūrā izmantojot starptautiskā kuģu līnijas: Rīga-Helsingborga, Rīga-Ķīle, Ķīle-Danciga-Rīga, Liepāja-Rīga, Ainaži-Rīga
- 4) 1924. gadā Latvija kļūst par asociēto ICES dalībvalsti

Zivsaimniecības pamati

### Zivju resursu izmantošanas vadīšana (*management*)

Latvijas zivsaimniecības zinātnes vēsture

1929. gadā Hidrobioloģiskā laboratorija pārveidota par Latvijas Zemkopības ministrijas Zvejniecības un zivkopības nodaļas Zvejniecības laboratoriju

- 1) Darbību uzsāk Tomes zivjaudzētava
- 2) Kopš 1937. gada Latvija kļūst par pilntiesīgu ICES dalībvalsti
- 3) 1935. gadā pirmie zvejas regulēšanas pasākumi (plekstei)

1945. gadā uz Zvejniecības laboratorijas bāzes izveidoja Vissavienības zivsaimniecības un okeanogrāfijas zinātniskās pētniecības institūta (VNIRO) Latvijas nodaļu

- 1) Nodibinātas ihtioloģijas, okeanogrāfijas un tehnoloģijas laboratorijas
- 2) Divi pētnieciskie kuģi: "Liepāja" un VZT-129
- 3) 1948-1949. gados noorganizēta VNIRO kompleksā Baltijas ekspedīcija
- 4) 1950. gadā papildinās ar hidroakustikas un zivkopības - meliorācijas laboratorijām

Zivsaimniecības pamati

### Zivju resursu izmantošanas vadīšana (*management*)

LZPI un Latvijas zivsaimniecības zinātnes vēsture

1959. gadā VNIRO Latvijas nodaļu pārveidoja par Latvijas Tautsaimniecības padomes Zivsaimniecības zinātniskās pētniecības institūtu

1962. gadā uz augstāk minētā institūta bāzes nodibināja Baltijas Zivsaimniecības zinātniskās pētniecības institūtu (BaltNIRH)

Atbildības zona ir PSRS ekonomiskā zona no Kalņingradas līdz Leningradai

- 1) Ir 10 laboratorijas: rūpniecisko resursu (1), okeanogrāfijas (2), Rīgas jūras līča zivju produktivitātes ceļšanas bioloģisko pamatu (3), zivju fizioloģijas un biokīmijas (4), zivju diķaudzēšanas (5), rūpnieciskās zvejas (6), elektrozvejas (7), apstrādes tehnoloģijas (8), ekonomisko pētījumu (9) un Igaunijas jūras ihtioloģijas (10)
- 2) Ir divi zinātniskie kuģi: VZT "Mazirbe" un MZTR "Respokoinij".
- 3) Kopš 1956. gada, kad PSRS iestājas ICES, zinātnieki sāk piedalīties ICES Darba Grupās
- 4) 1963. gadā pirmā ICES Darba grupa Rīgā
- 5) 1975. gadā pirmais starptautiskais reiss ["Mazirbe" un "EISSBAR" (VDR)]
- 6) 1979. gadā "Mazirbes" pēdējais reiss un 1979. un 1985. gados pētniecisko kuģu flote tiek papildināta ar VZST tipa kuģiem "Zvezda Baltiki" un "Issledovatel Baltiki"

Zivsaimniecības pamati

### Zivju resursu izmantošanas vadīšana (*management*)

Latvijas zivsaimniecības zinātnes vēsture

1991. gadā uz BaltNIRH bāzes izveidoja Latvijas Zivsaimniecības pētniecības institūtu (LZPI)

LZPI struktūra

- Jūras Bioloģijas laboratorija
  - Pelāģisko zivju sektors
  - Bentisko zivju sektors
  - Piekraustes pētījumu grupa
  - Hidrologu (okeanogrāfu) grupa
  - Zvejas statistikas un informātikas grupa
- Akvakultūras laboratorija
- Iekšējo ūdeņu problēmu laboratorija (kopš 2000. gada)

Zivsaimniecības pamati

## Zivju resursu izmantošanas vadīšana (*management*)

Latvijas zivsaimniecības zinātnes vēsture

2004.g. novembris – Latvijas Zivju resursu aģentūra



**LATFRA**

**2010. gada 1. janvāris - Pārtikas drošības, dzīvnieku veselības un vides zinātniskais institūts "BIOR", Zivju resursu pētniecības departaments**

**Saglabāta LZRA struktūra**

Daugavgrīvas iela 8  
LV 1048, Rīga  
Mājas lapa: <http://www.bior.lv>



Zivsaimniecības pamati

## Zivju resursu izmantošanas vadīšana (*management*)

**2010. gada 1. janvāris - Pārtikas drošības, dzīvnieku veselības un vides zinātniskais institūts "BIOR"**

**Zivsaimniecības pētījumu departaments:**

Jūras laboratorija  
Iekšējo ūdeņu laboratorija  
Informācijas un datu nodaļa  
Zivsaimnieciskās ekspertīzes

Daugavgrīvas iela 8  
LV 1048, Rīga  
Mājas lapa: <http://www.bior.lv>



Zivsaimniecības pamati

## Zivju resursu izmantošanas vadīšana (*management*)

Zivju resursu **aizsardzība** Latvijas ūdeņos

VM Valsts vides Pārvalde  
Jūras un iekšējo ūdeņu pārvalde  
Galvenie uzdevumi:

- ✓ Nodrošināt zivju aizsardzības valsts kontroli Latvijas Republikas ekonomiskajā zonā, teritoriālajos un iekšējos ūdeņos, tai skaitā ostu akvatorijās
- ✓ Nodrošināt un apkopot informāciju par jūras vides stāvokli
- ✓ Izsniegt zvejas licences un zvejas žurnālus zvejai jūras piekrastē un atklātā jūrā
- ✓ Apkopot informāciju par nozveju jūras ūdeņos
- ✓ Izmeklēt un izvērtēt zivju un citu ūdens dzīvnieku bojāejas vai saslimšanas gadījumus
- ✓ Kontrolēt īpaši aizsargājamo jūras akvatoriju aizsardzību un izmantošanas noteikumu ievērošanu

Zivsaimniecības pamati

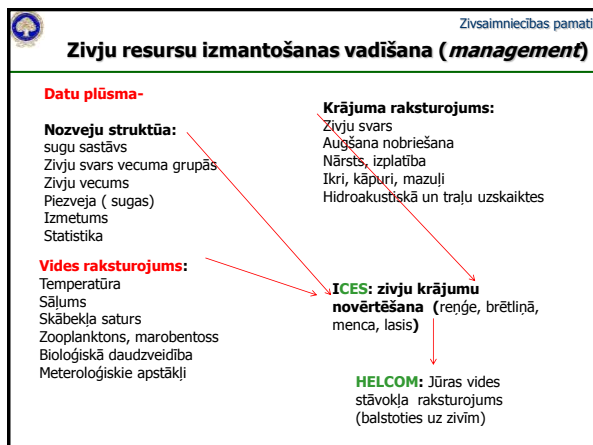
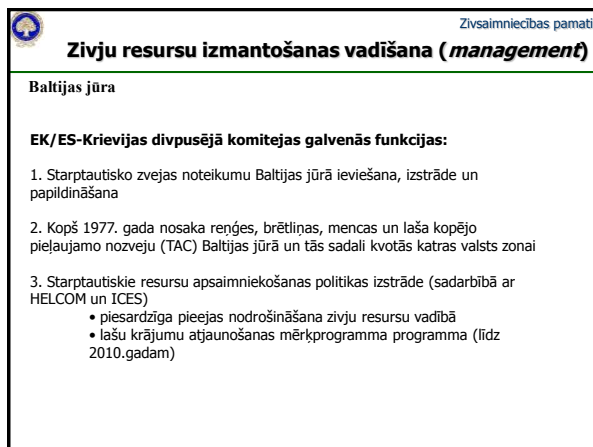
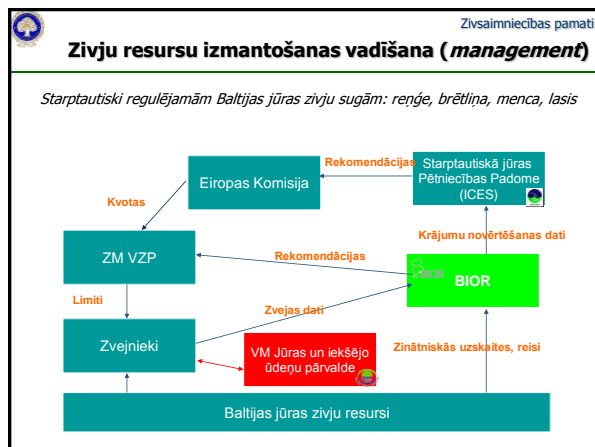
## Zivju resursu izmantošanas vadīšana (*management*)

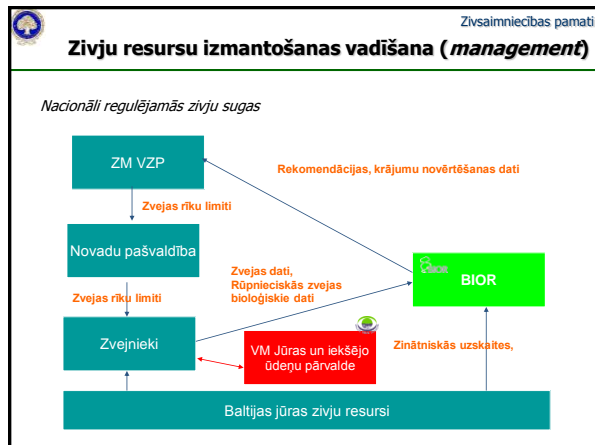
Baltijas jūras zivju resursu starptautiskā pārzināšana un aizsardzība:

1974. gadā tika parakstīta Baltijas jūras reģiona vides aizsardzības konvencija (Helsinku konvencija), kuras starptautiskais rīcības orgāns ir Baltijas jūras vides aizsardzības komiteja (HELCOM). Atjaunota 1992. gadā.

Galvenais uzdevums: *organizēt starptautisku kontroli jūras piesārņošanu ar pilsētu, industriālajiem un lauksaimniecības notekūdeņiem kā arī atmosfēras nokrišņiem un veikt pasākumus piesārņojuma līmeņa samazināšanai.*

Zivju resursu starptautiskā pārzināšana un izmantošana:  
Starptautiskajai Baltijas jūras zvejniecības komitejai (IBSFC) jeb Varšavas komitejai. Darbojas kopš 1973. gada balstoties uz Gdaņskā parakstītās Konvencijas par zvejniecību un dzīvo resursu saglabāšanu Baltijas jūrā un Beltos (Gdaņskas konvencija) **????**  
**Kopš 2004.gada EK**





Zivsaimniecības pamati

### Zivju resursu izmantošanas vadīšana (*management*)

**Nozveju prognozes (Latvijā):**

**Atklātā jūra:** TAC – jūras zivīm  
(renģe, brētliņa menca, lasis)

**Piekraste:** zvejas rīku skaits  
pašvaldības teritorijā (murdi, tīkli, stāvvadi, āķi utt.)



Zivsaimniecības pamati

### Zivju resursu izmantošanas vadīšana (*management*)

**ICES**

Vecākā Starptautiskā jūras izpētes zinātniskā organizācija. Dibināta 1902. gadā Kopenhāgenā, Dānijā.

**ICES galvenie uzdevumi:**

- ✓ veicināt un nodrošināt jūras izpēti
- ✓ attīstīt un koordinēt zinātniskās programmas
- ✓ publicēt un izplatīt izpētes rezultātus (*ICES Journal of Marine Biology*)
- ✓ nodrošināt zinātnisko informāciju un padomu dalībvalstu valdībām, starptautiskajām zvejas organizācijām un jūras vides regulēšanas komitejām

**ICES dalībvalstis:**

Beļģija	Francija	Nīderlande	Spānija
Kanāda	Vācija	Norvēģija	Zviedrija
Dānija	Islande	Polija	Apvienotā Karaliste
Igaunija (kopš 1993.gada)	Īrija	Portugāle	ASV
Somija	Latvija (kopš 1992.gada; bija pirms 2.pasaules kara)	Krievija	Lietuva (kopš 2006)

